

**Lärmaktionsplanung  
2. Stufe**

Stadt Wernau






**Gebäudelärmkarte  $L_{night}$ , Straße & Schiene  
Maßnahme Tempo 30 + LKW 1%**

Legende

Mittelungspegel nach VBUS und VBUSch

$L_{night}$   
Bezugshöhe 4 Meter über Gelände  
in dB(A)

-   $\leq 55,0$
-   $> 55,0$  Auslösewert
-   $> 60,0$  Dringender Handlungsbedarf!

Berechnungsgrundlage:  
Vorläufige Berechnungsmethode für den  
Umgebungsärm an Straßen VBUS  
(Ausgabe 2006)

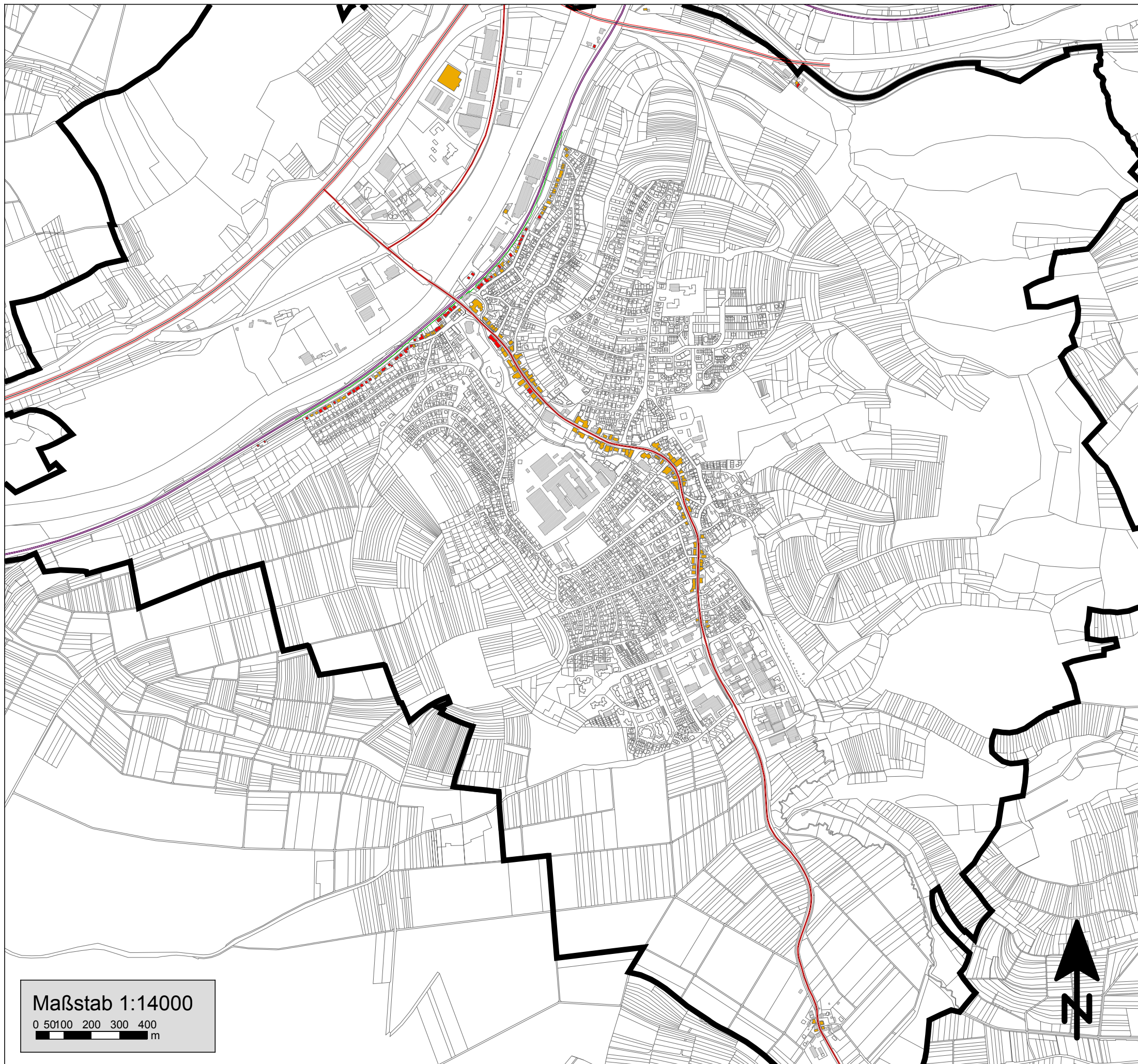
Vorläufige Berechnungsmethode für den  
Umgebungsärm an Schienenwegen VBUSch  
(Ausgabe 2006)

Planungsgrundlagen:  
digitale Daten Stadt Wernau, 2014

Augsburg, den 11.01.2016  
Im Auftrag der Stadt Wernau

**MÖHLER+PARTNER**  
INGENIEURE AG

Eberlestraße 27 T +49 821 455 497 - 0 info@mopa.de  
86157 Augsburg F +49 821 455 497 - 29 www.mopa.de



Maßstab 1:14000

0 50 100 200 300 400  
m