

Lärmaktionsplanung 2. Stufe

Stadt Wernau

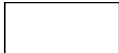








Hot-Spotkarte L_{night} , Schiene

Legende

Hot-Spotkarte

L_{night}
Bezugshöhe 4 Meter über Gelände

-  · Anmerkung:
-  · Der Farbverlauf verdeutlicht die
-  · Verschneidung von nächtlichen
-  · Lärmpegel, die Schlafstörungen
-  · auslösen können, mit der
-  · Bevölkerungsdichte.
-  · Gemäß VDI 3722-2

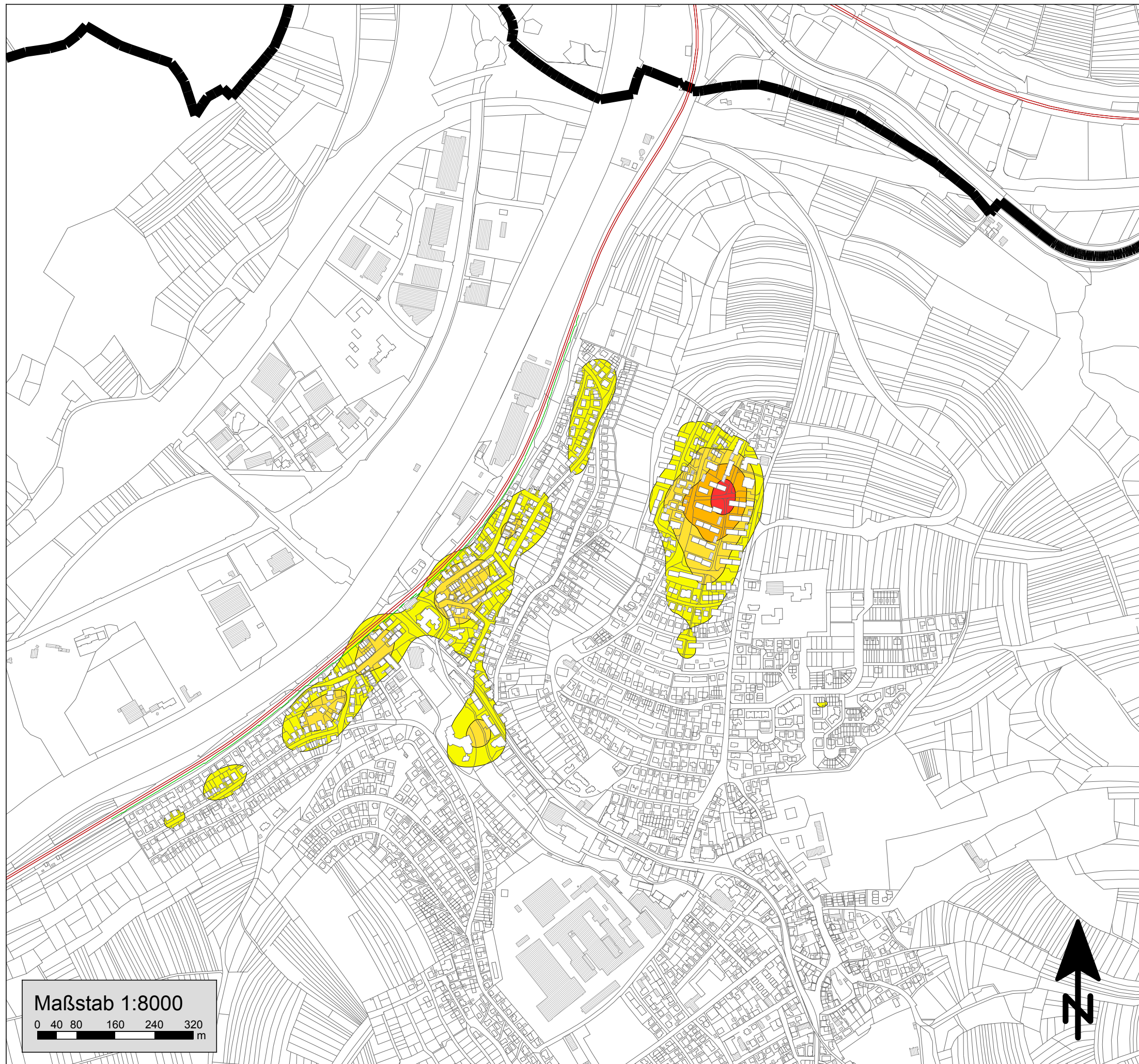
Berechnungsgrundlage:
Vorläufige Berechnungsmethode für den
Umgebungsärm an Schienenwegen VBUSch
(Ausgabe 2006)

Planungsgrundlagen:
digitale Daten Stadt Wernau, 2014

Augsburg, den 11.01.2016
Im Auftrag der Stadt Wernau

MÖHLER+PARTNER
INGENIEURE AG

Eberlestraße 27 T +49 821 455 497 - 0 info@mopa.de
86157 Augsburg F +49 821 455 497 - 29 www.mopa.de



Maßstab 1:8000
0 40 80 160 240 320
m